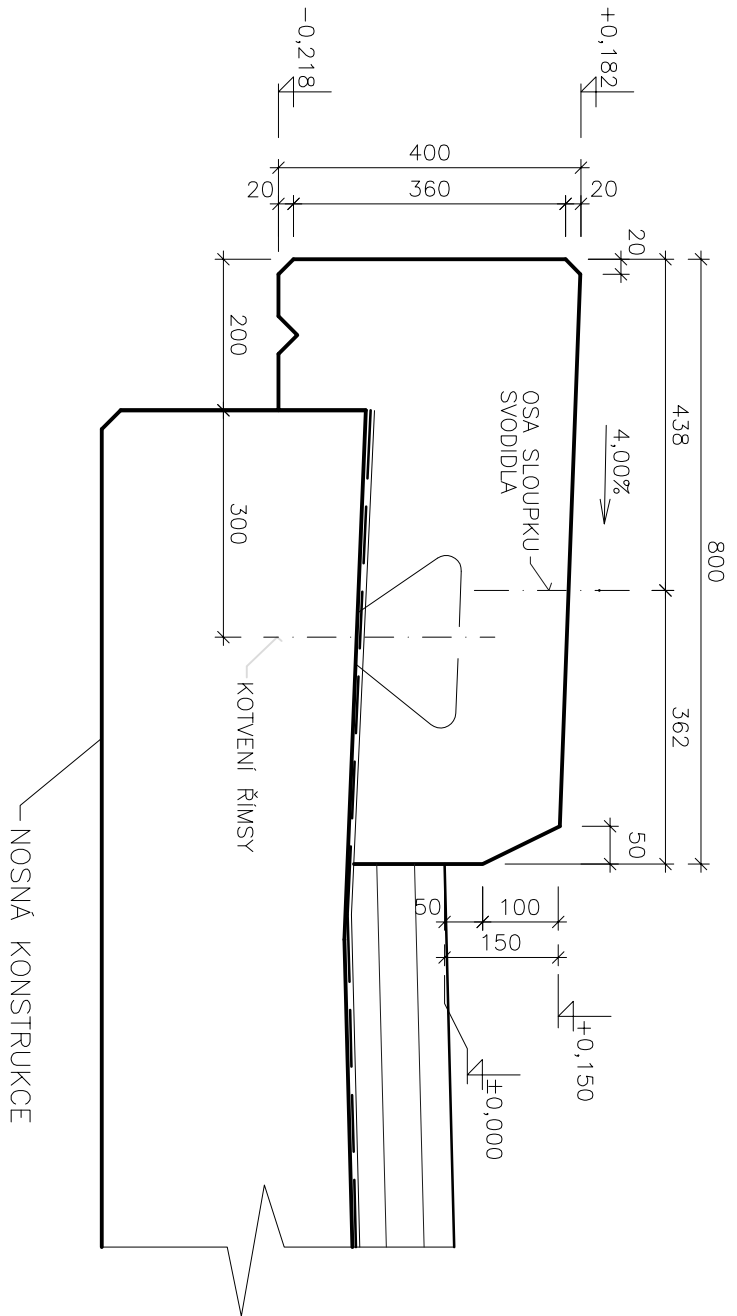
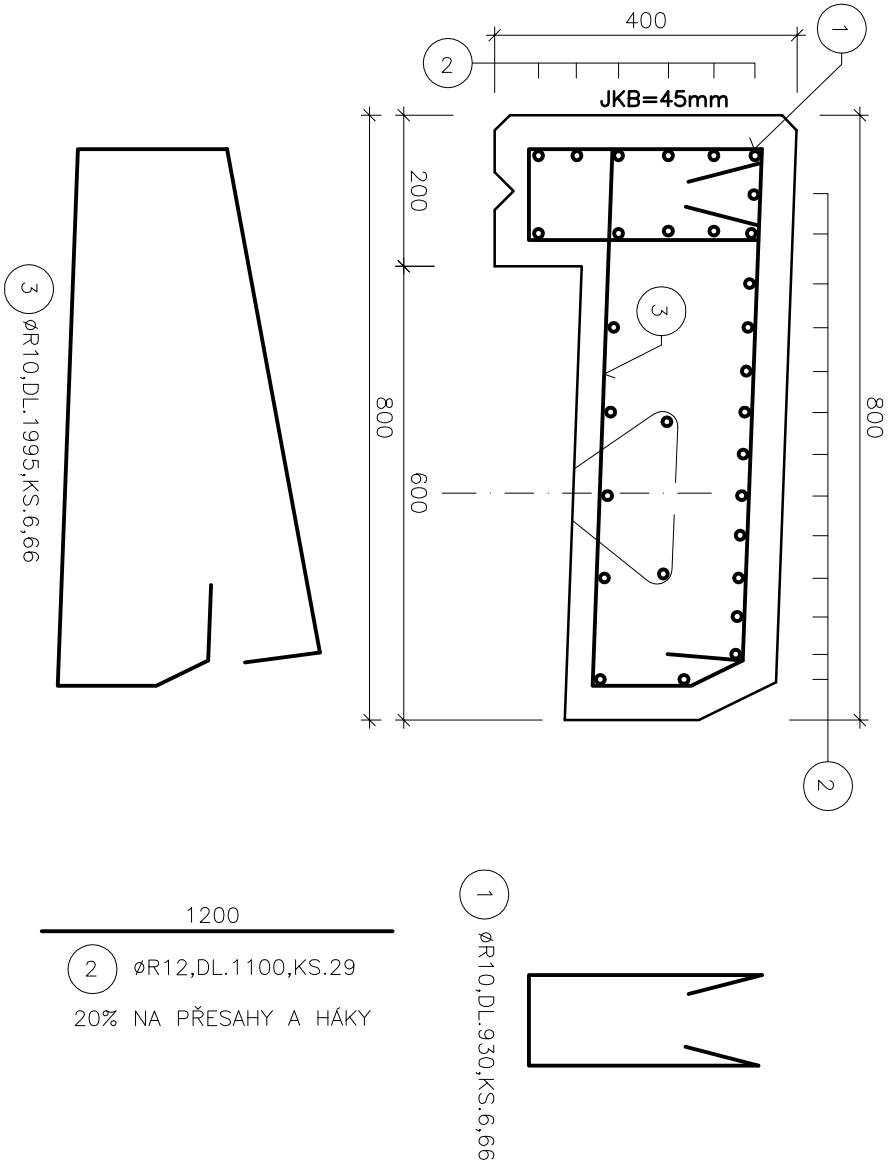


TVAR A SCHEMA VÝZTUŽE ŘÍMS

TVAR ŘÍMSY ŘEZ 1:10



SCHEMA VÝZTUŽE 1:10



VÝKAZ VÝZTUŽE 1bm

POL.	Ø	DĚLKA 1KS [m]	KS	DĚLKA CELKEM DLE POL. [m]	
				Ø10	Ø12
1	10	0,93	6,66	6,19	
2	12	1,20	30		36,0
3	10	2,00	6,66	13,32	
DĚLKA CELKEM			[m]	19,51	36,0
HMOTNOST 1bm			[kg]	0,617	0,888
HMOTNOST CELKEM DLE Ø			[kg]	12,-	32,-
HMOTNOST CELKEM			[kg]	44,-	

DĚLKA ŘÍMSY 2x10,32=20,64m
HMOTNOST CELKEM 20,6x44,0=906kg
5% NA FIXACI VÝZTUŽE 906x1,05=952kg

BETON C30/37-XF4
OCEL B500B
MINIMÁLNÍ KRYTÍ BETONEM MKB=40mm
JMENOVITÉ KRYTÍ BETONEM JKB=45mm
PLOCHA PŘÍČNÉHO ŘEZU A=0,24m²

POLOHOPISNÝ SYSTÉM : JTSK

VÝŠKOVÝ SYSTÉM : BALT PO VYROVNÁNÍ

ATELIER PROJEKTOVÁNÍ INŽENÝRSKÝCH STAVEB S.R.O.

AKCE:
III/3287 VELKÝ OSEK - MOST EV.Č. 3287-1

OHRADNÍ 24B
PRAHA 4
tel: 241 481 215
e-mail: apis@apis-sto.eu



ZADAVATEL:



HL.INŽ.PROJEKTU: Ing. Josef JIROTKA
VYPRACOVAL: Ing. Jan TURĚK
KONTROLOVAL: Ing. Tomáš KAPLAN

KRAJ: STŘEDOČESKÝ

OKRES: KOLÍN

K.Ú.: VELKÝ OSEK

ZAK. ČÍSLO: 3128/02

FORMATU A4:

2

DATUM:

SRPEN 2018

STAV. OBJEKT

SO 201

TVAR A SCHEMA VÝZTUŽE ŘÍMS

STUP. PROJ. PDPS

1 : 10

PŘÍLOHA: C.4.11